

AQ 1000 – Valokaarensammutin

Valokaarisuoja tuo turvallisuutta ja varmuutta sähköaseman jokapäiväiseen toimintaan.

Arcteqin AQ 100 valokaarijärjestelmä havaitsee valokaaren ja lähettää laukaisun katkaisijalle jopa alle 7 millisekunnissa. Sähköasemilla joissa on suuret oikosulkuvirrat ja joiden takana on sähkökatkoksien kannalta kriittisiä kohteita kuten raskasta teollisuutta, katkaisijan laukaisuaika (tyypillisesti 50 – 100 ms) voi kuitenkin olla liikaa. AQ 1000 valokaarensammutin on ratkaisu näihin kohteisiin. AQ 1000 luo matalavastuksisen reitin

oikosulkuvirralle ja sammuttaa valokaaren jopa alle 3 millisekunnissa.

AQ 1000 valokaarensammutinta käytetään sammuttamaan valokaarivikoja pienjännitejärjestelmissä 690V saakka. AQ 1000 laitteisto perustuu luotettavaan ja Arcteqin patentoimaan Thompson kela teknologiaan. AQ 1000 laitteisto on uudelleenkäytettävä mahdollistaen laitteiston koestamisen käyttöönnotossa sekä määräaikaishuolloissa.

AQ 1000 Hyödyt

Henkilöturvallisuus

- Pienempi riski valokaaren aiheuttamille loukkaantumisille käytön ja huollon aikana
- Suojauksen toiminta myös kojeiston oven ollessa auki
- Kevyemmät henkilösuojain vaatimukset

Laitteistojen turvallisuus

- Minimoi laitteiden tuhot
- Pienemmät korjauskulut
- Lyhemmät jakelun katkokset

Sovellettavissa uusiin tai saneerattaviin kojeistoihin

- Asennettavissa kaikentyyppisiin uusiin kojeistoihin
- Helposti jälkiasennettavissa

Aktiivinen suojaus

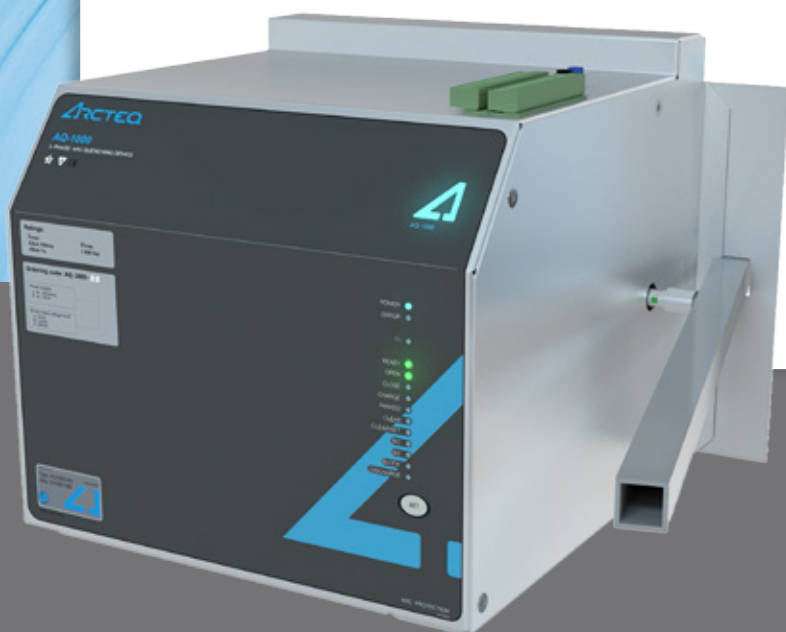
- Vaihtoehto tai lisäominaisuus valokaarikestoille kojeistoille
- Minimoi paineaallon ja termisen vaikutuksen

Luotettavuus

- 24/7 itsevalvonta koko järjestelmälle
- Hälytys kaikista havaituista virheistä
- Relestandardin mukaisesti häiriöttestattu

Uudelleenkäytettävyys

- Kaksi täyden vikavirran laukaisua
- Käytännössä rajoittamaton määrä mekaanisia laukaisuja koestukseen
- Helppo uudelleenviritys



Uudelleenkäytettävä
AQ 1000 perustuu
patentoituun ja
luotettavaan Thompson
kela teknologiaan

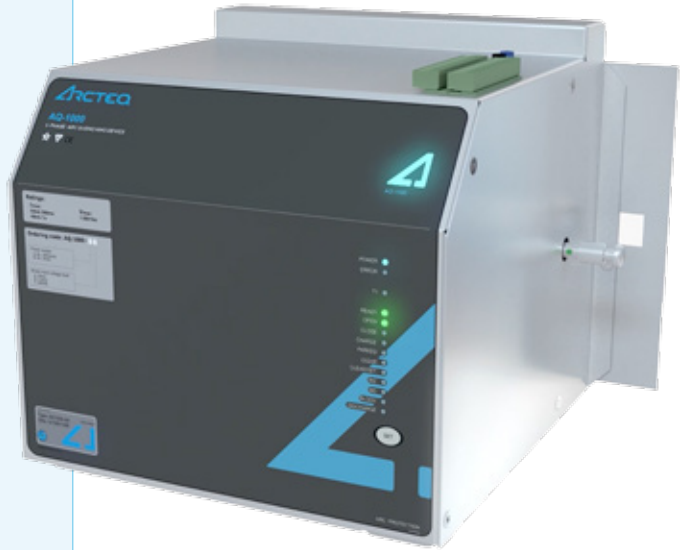
Tekniset tiedot

AQ 1000 – sammutinmekanismi

- ✓ Nimellisjännite: 690V
- ✓ Oikosulkukestoisuus: 50kA - 1 s,
75kA - 0.5 s, 100kA - 0.2 s
- ✓ Eristejännitetaso: 12kV
- ✓ Huippuvirta: 162.5kA
- ✓ Laukaisut oikosulkuvirralla: 2 laukaisua
- ✓ Mekaaniset laukaisut : 100 auki/kiinni ohjausta
- ✓ Sulkeutumisaika: <3ms*

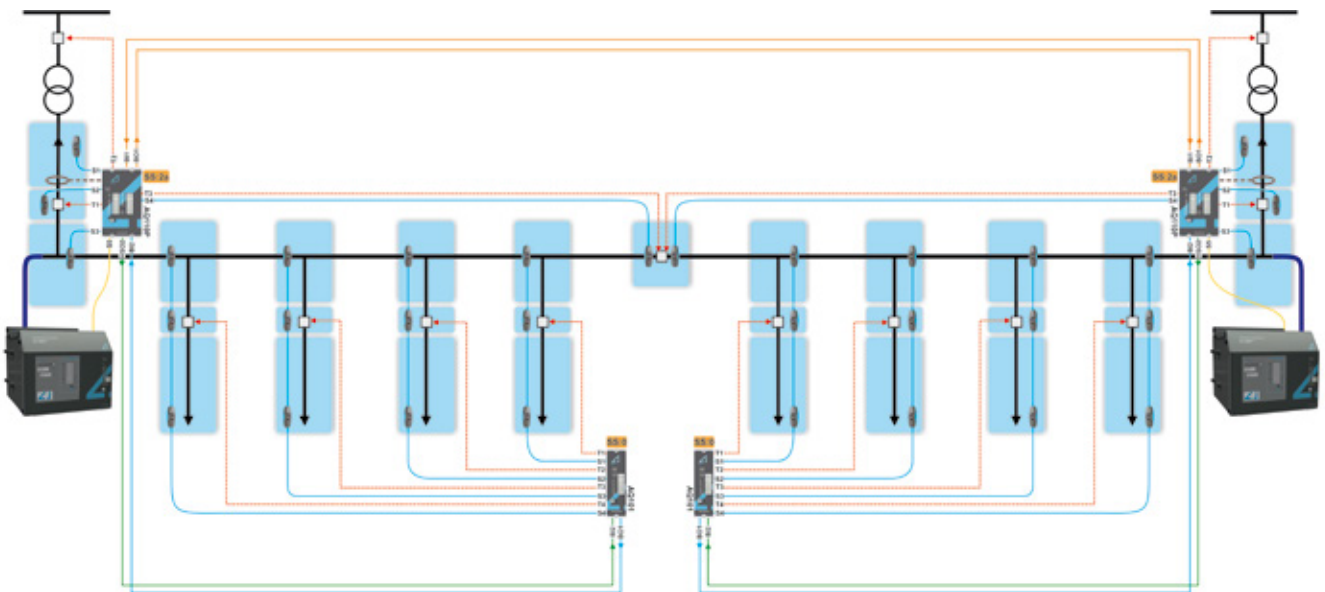
Teho-elektroniikka

- ✓ Virtalähde: 80-265Vdc tai 18-70Vdc
- ✓ 13 väri LEDiä
- ✓ 4 binäärituloa
- ✓ 5 lähtörelettä
- ✓ Itsevalvonta



*Liipaisupulssin aktivoinnista
laitteen sulkeutumiseen

Sovellusesimerkki



- ✓ AQ 100 valokaarisuojausjärjestelmää käytetään vian havainnointiin. Valokaarivian sattuessa AQ 100 lähettää liipaisupulssin valokuitua pitkin AQ 1000 valokaarensammuttimelle. AQ 1000 sulkeutuu ja samalla katkaisijat laukaistaan.